

	DIRETRIZ			DIR
	DIRETRIZ CLÍNICA – CÓLICA RENAL			DIR-UUE-05
	Data de Emissão: 01/06/2019	Data da Revisão: 22/04/2024	Número da Revisão: 02	Página: 1 de 4
APLICAÇÃO:	SERVIÇOS PRÓPRIOS			

1. OBJETIVO

Definir a diretriz Institucional frente ao diagnóstico, investigação e manejo da cólica renal.

2. DEFINIÇÕES

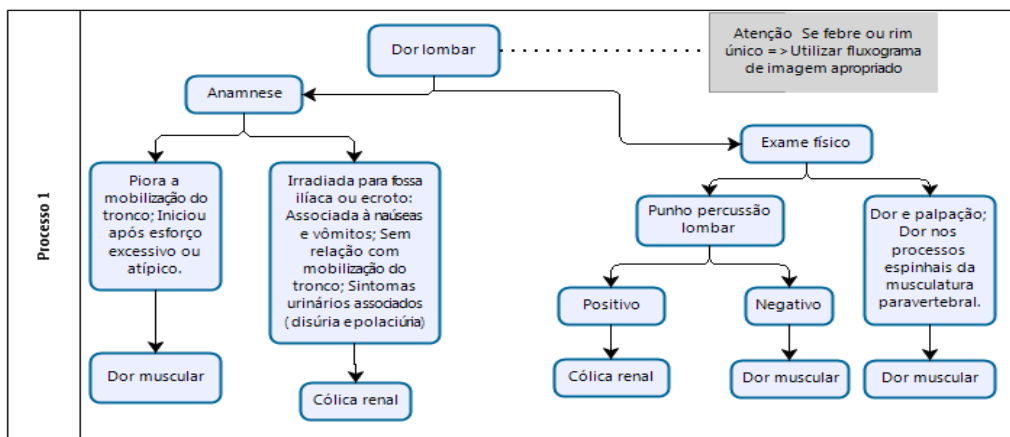
Orientar e garantir o tratamento adequado para cólica renal, de forma rápida, segura e eficaz.

3. DESCRIÇÃO DO PROCESSO

3.1 Conceito:

Cólica renal é uma doença frequente que acomete mais homens que mulheres (proporção de 2:1) os cálculos podem estar localizados nos rins, ureteres, bexiga ou uretra. A recorrência da cólica renal é comum e aproximadamente 50% dos pacientes apresentarão um segundo episódio, após 5 a 10 anos do primeiro, se não forem submetidos a nenhum tipo de tratamento.

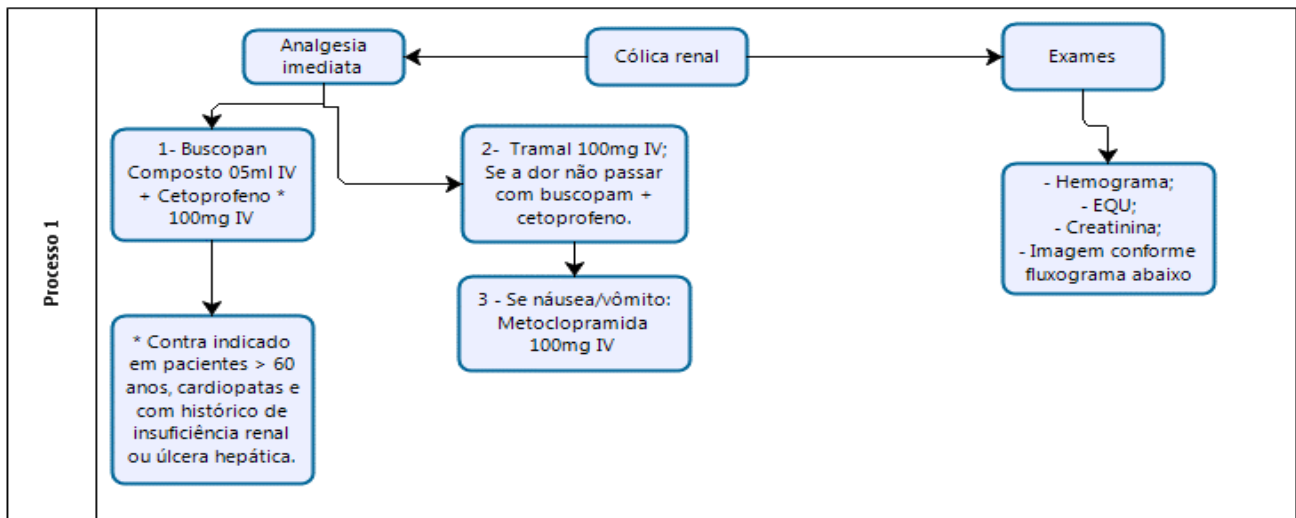
3.2 Avaliação inicial:



Powered by
bizagi
Modeler

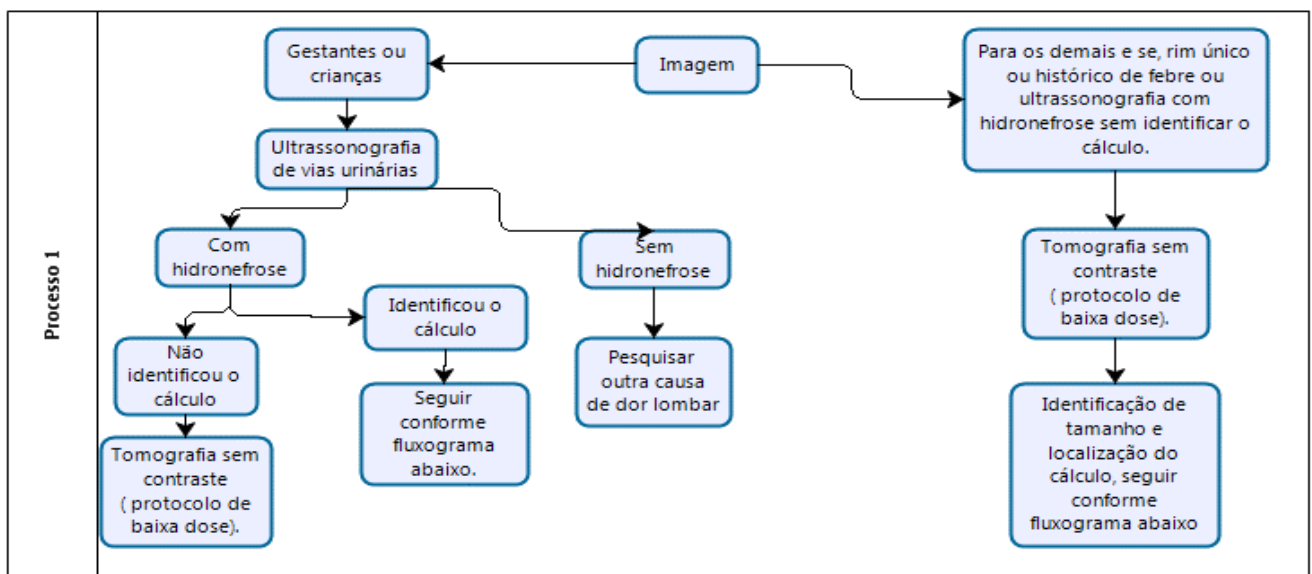
	DIRETRIZ			DIR
	DIRETRIZ CLÍNICA – CÓLICA RENAL			DIR-UUE-05
	Data de Emissão: 01/06/2019	Data da Revisão: 22/04/2024	Número da Revisão: 02	Página: 2 de 4
APLICAÇÃO:	SERVIÇOS PRÓPRIOS			

3.3 Conduta inicial:



Powered by **bizagi** Modeler

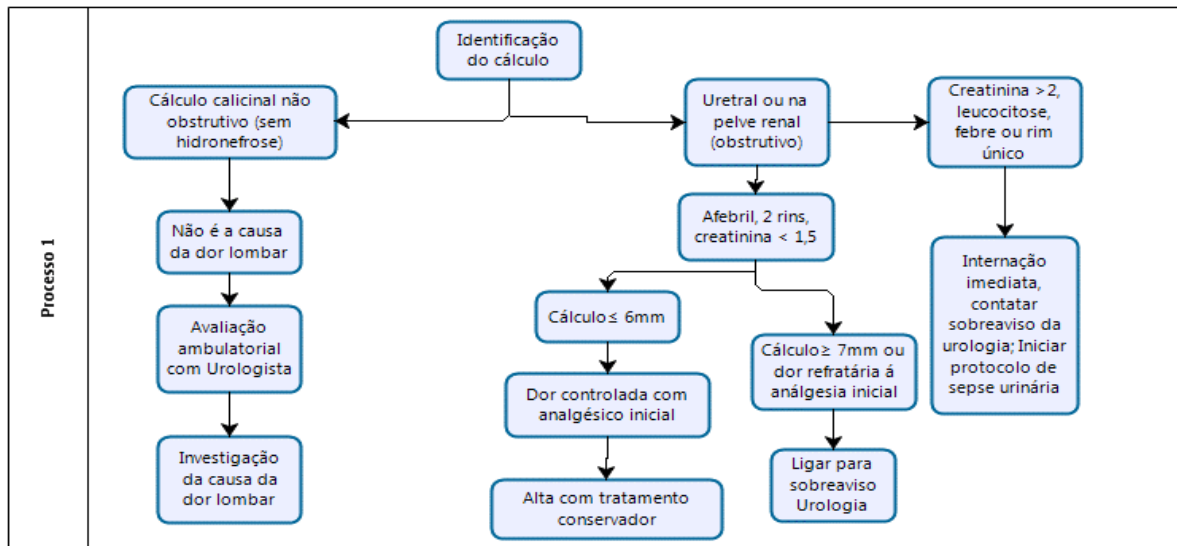
3.4 Métodos diagnósticos:



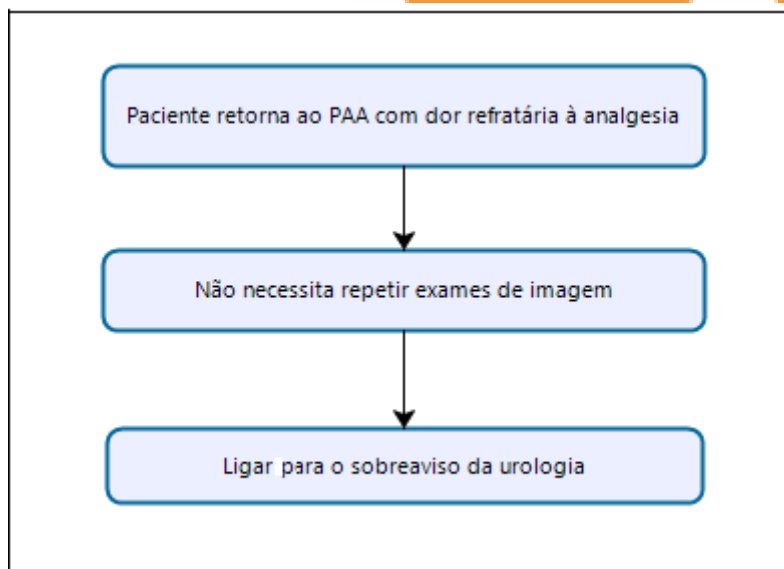
Powered by **bizagi** Modeler

	DIRETRIZ			DIR
	DIRETRIZ CLÍNICA – CÓLICA RENAL			DIR-UUE-05
	Data de Emissão: 01/06/2019	Data da Revisão: 22/04/2024	Número da Revisão: 02	Página: 3 de 4
APLICAÇÃO:	SERVIÇOS PRÓPRIOS			

3.5 Tratamento:



Powered by
bizagi
Modeler



	DIRETRIZ			DIR
	DIRETRIZ CLÍNICA – CÓLICA RENAL			DIR-UUE-05
	Data de Emissão: 01/06/2019	Data da Revisão: 22/04/2024	Número da Revisão: 02	Página: 4 de 4
APLICAÇÃO:	SERVIÇOS PRÓPRIOS			

3.5.1 Receita padrão para alta: Cólica Renal:

Tratamento conservador – Receita ambulatorial:

- Dipirona 1g VO 6/6 hs, ou 500 mg 2 cp VO 6/6hrs;
- Toragesic 10mg sublingual até 6/6hs se dor não aliviar com dipirona;
- Tramadol 100mg VO 8/8hs se dor não aliviar com dipirona + toragesic;
- Doxazosina 0,2mg 1 cp à noite até eliminar o cálculo;
- Marcar consulta ambulatorial com urologista.

4. INDICADORES

Não se aplica.

5. DOCUMENTOS COMPLEMENTARES

Guidelines on Urolithiasis; C.tür(Chair), T.Knoll (Vice-chair), A.Petrik, K.Sarica, A.Skolarikos, M. Straub, C. Seitz

6. REGISTROS

Não se aplica.