

	DIRETRIZ			DIR
	CEFALÉIA			DIR-UUE-38
	Data de Emissão: <b>08/07/2024</b>	Data da Revisão: <b>08/07/2024</b>	Número da Revisão: <b>00</b>	Página: <b>1 de 2</b>
APLICAÇÃO:	SERVIÇOS PRÓPRIOS			

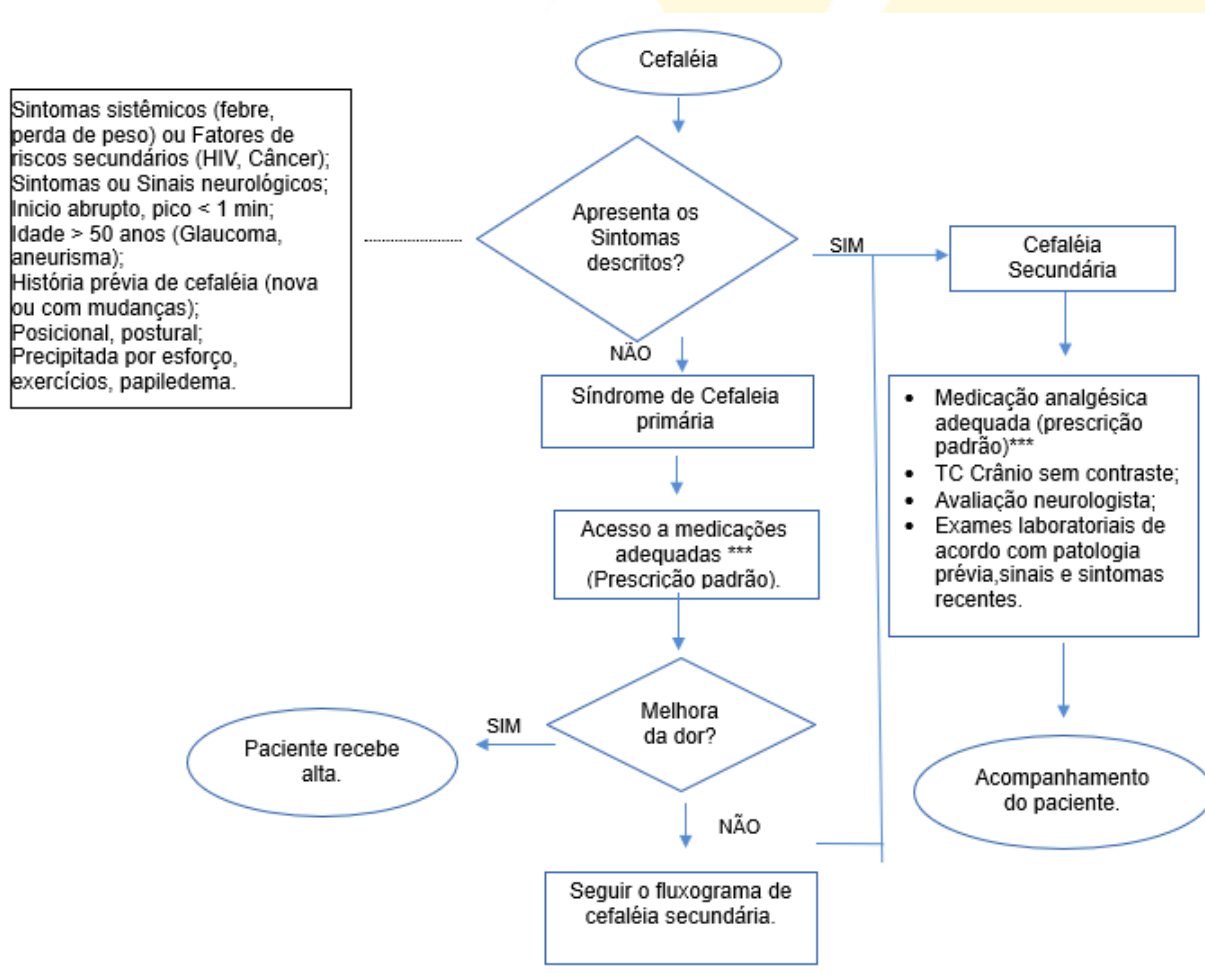
## 1. OBJETIVO

Padronizar o processo de identificação e tratamento para pacientes com cefaléia.

## 2. DEFINIÇÕES

Este documento foi elaborado para educação e pretende servir como um auxílio ao cuidado dos pacientes, baseado na literatura medica atual. Não deve substituir o julgamento clínico ou ditar cuidados para pacientes individuais.

## 3. DESCRIÇÃO DO PROCESSO



### 3.1 Tratamento

Sugestão de tratamento medicamentoso: (deve ser usado em intervalos fixos).

- Dipirona 6/6 hs e/ou;
- Tylenol 6/6 hrs e/ou;
- AINEs 12/12 hs e/ou;
- Dexametasona 12/12h e/ou;

	<b>DIRETRIZ</b>			<b>DIR</b>
	<b>CEFALÉIA</b>			<b>DIR-UUE-38</b>
	<b>Data de Emissão:</b> <b>08/07/2024</b>	<b>Data da Revisão:</b> <b>08/07/2024</b>	<b>Número da Revisão:</b> <b>00</b>	<b>Página:</b> <b>2 de 2</b>
<b>APLICAÇÃO:</b>	<b>SERVIÇOS PRÓPRIOS</b>			

- Amplictil 8/8h e/ou;
- Morfina 4mg SN.

#### 4. DOCUMENTOS COMPLEMENTARES

Tabela de Cid para serem usados corretamente.

Bibliografia Brasil. Secretaria de Estado de Saúde do Distrito Federal. Protocolos de Urgência e Emergência da SES/DF. 1a. Ed. Revisada e ampliada – Brasília: Secretaria de Estado de Saúde do Distrito Federal, 2006.

Fluxograma de atendimentos a pacientes baseado: American Academy of Neurology Algorithm for.

#### 5. REGISTROS

Não se aplica.