

	PROTOCOLO			PRO
	DIRETRIZ CLINICA – CÓLICA RENAL			PRO-UUE-05
	Data de Emissão: 01/06/2019	Data da Revisão: 17/02/2020	Número da Revisão: 01	Página: 1 de 4
Aplicação:	SERVIÇOS PRÓPRIOS			

1-OBJETIVO:

Definir a diretriz Institucional frente ao diagnóstico, investigação e manejo da cólica renal.

2-RESULTADOS ESPERADOS:

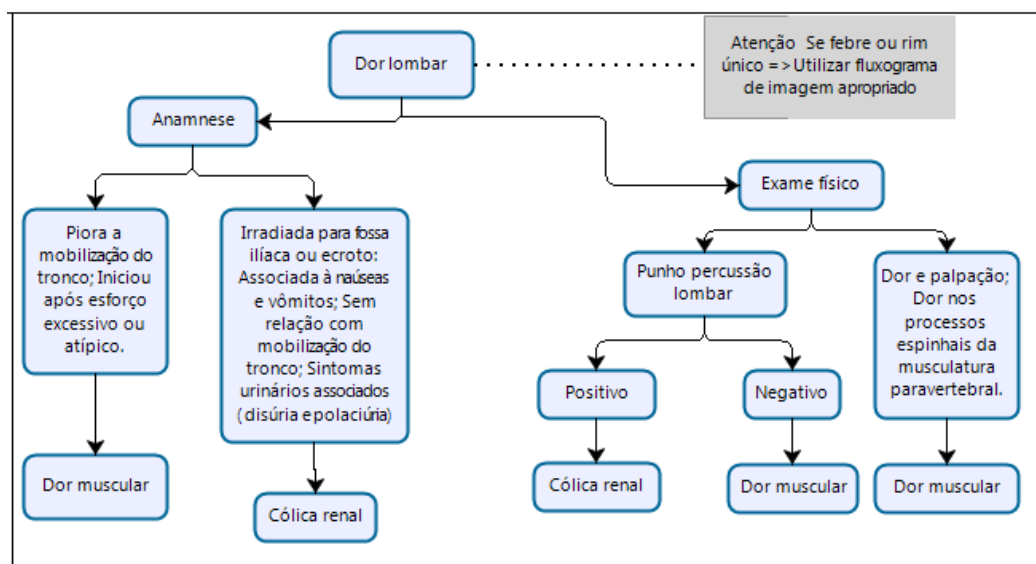
Orientar e garantir o tratamento adequado para da cólica renal, de forma rápida, segura e eficaz.

3-DESCRIÇÃO DA ATIVIDADE:

3.1 Conceito:

Cólica renal é uma doença frequente que acomete mais homens que mulheres (proporção de 2:1) os cálculos podem estar localizados nos rins, ureteres, bexiga ou uretra. A recorrência da cólica renal é comum e aproximadamente 50% dos pacientes apresentarão um segundo episódio, após 5 a 10 anos do primeiro, se não forem submetidos a nenhum tipo de tratamento.

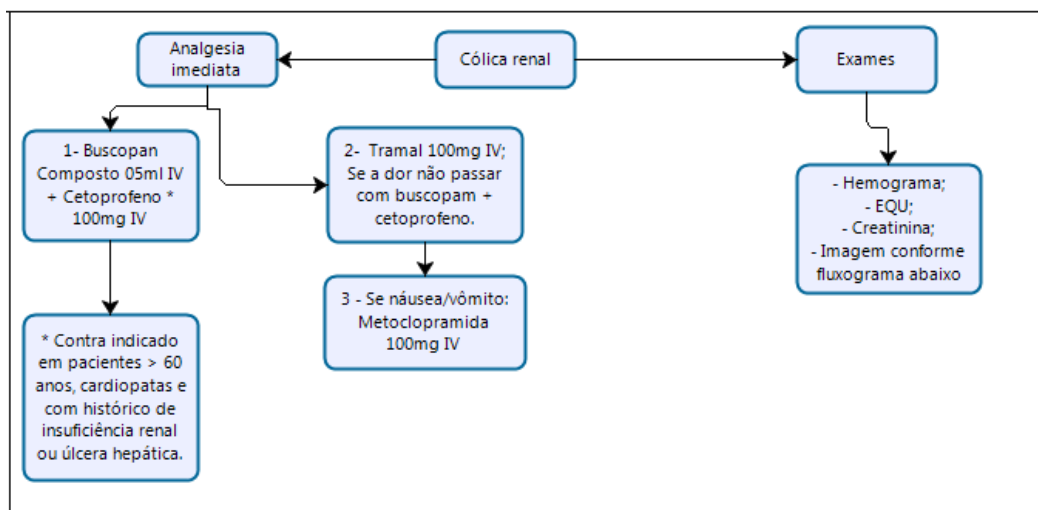
3.2 Avaliação inicial:



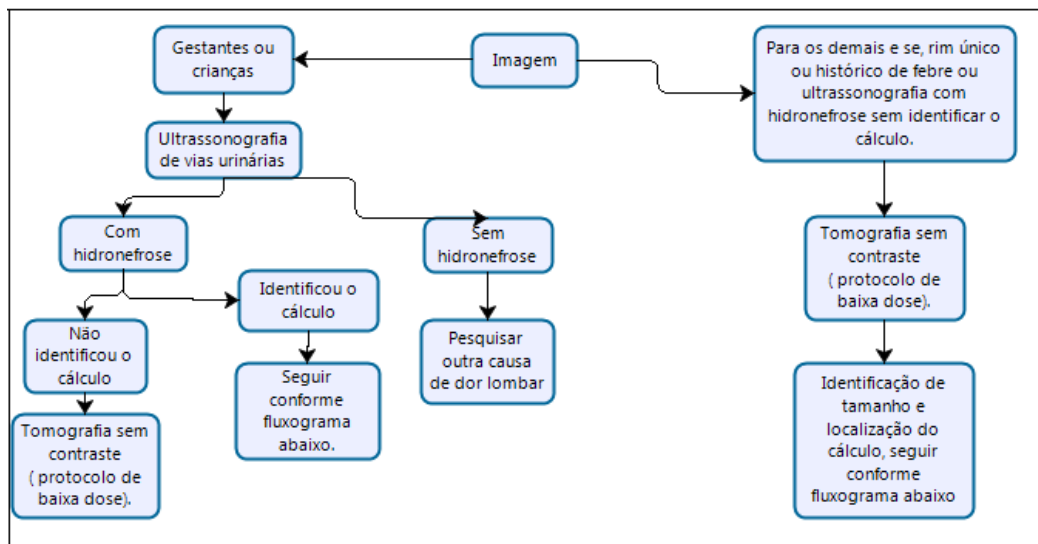
Cópia controlada
12/11/2021

	PROTOCOLO			PRO
	DIRETRIZ CLINICA – CÓLICA RENAL			PRO-UUE-05
	Data de Emissão: 01/06/2019	Data da Revisão: 17/02/2020	Número da Revisão: 01	Página: 2de 4
Aplicação:	SERVIÇOS PRÓPRIOS			


3.3 Conduta inicial:



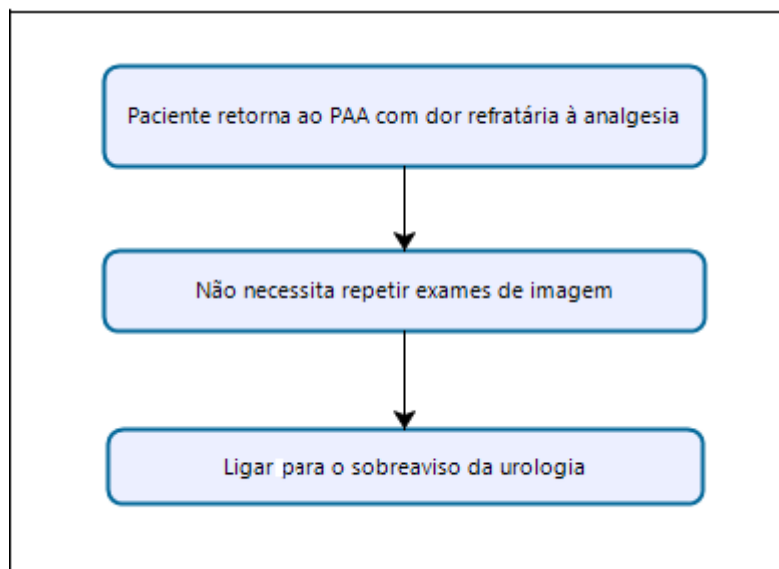
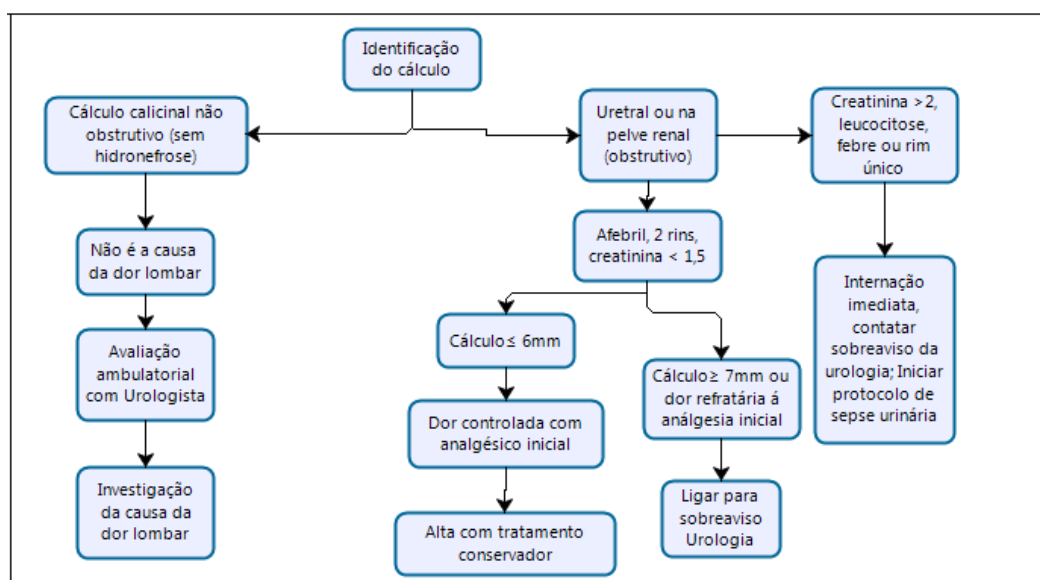
3.4 Métodos diagnósticos:



Cópia controlada
12/11/2021

	PROTOCOLO			PRO
	DIRETRIZ CLINICA – CÓLICA RENAL			PRO-UUE-05
	Data de Emissão: 01/06/2019	Data da Revisão: 17/02/2020	Número da Revisão: 01	Página: 3de 4
Aplicação:	SERVIÇOS PRÓPRIOS			

3.5 Tratamento:



3.5.1 Receita padrão para alta: Cólica Renal:

Tratamento conservador – Receita ambulatorial

- 1) Dipirona 1g VO 6/6 hs, ou 500 mg 2 cp VO 6/6hrs;
- 2) Toragesic 10mg sublingual até 6/6hs se dor não aliviar com dipirona;
- 3) Tramadol 100mg VO 8/8hs se dor não aliviar com dipirona + toragesic;
- 4) Doxazosina 0,2mg 1 cp à noite até eliminar o cálculo;

	PROTOCOLO			PRO
	DIRETRIZ CLINICA – CÓLICA RENAL			PRO-UUE-05
	Data de Emissão: 01/06/2019	Data da Revisão: 17/02/2020	Número da Revisão: 01	Página: 4de 4
Aplicação:	SERVIÇOS PRÓPRIOS			

5) Marcar consulta ambulatorial com urologista;

4-INDICADORES:

Não se aplica.

5-DOCUMENTOS DE REFERÊNCIA:

Guidelines on Urolithiasis; C.tür(Chair), T.Knoll (Vice-chair), A.Petrik, K.Sarica, A.Skolarikos, M. Straub, C. Seitz

6-FORMULÁRIOS ASSOCIADOS

Não se aplica.

7-ANEXOS:

Não se aplica.

Cópia controlada
12/11/2021